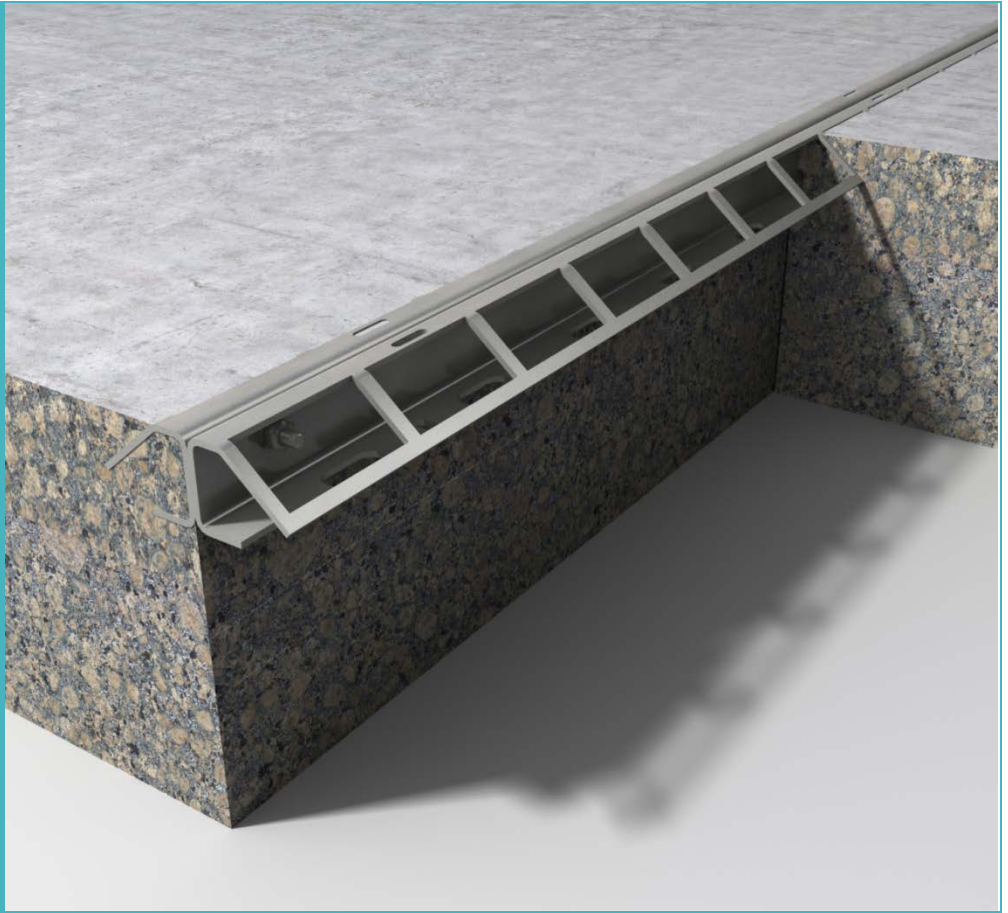


betaedge

permaban betaedge



permaban betaedge



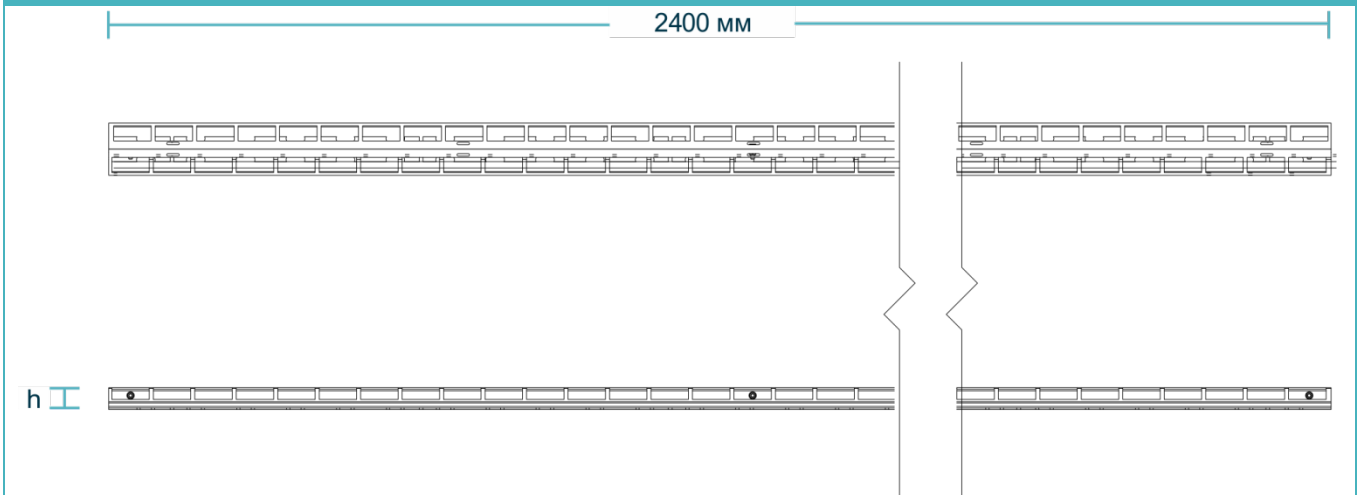
Производственные допуски

Длина ±2,0 мм

Высота ±1,0 мм

Прямолинейность ±0,5 мм/600 мм

Размеры профиля permaban betaedge



Размеры и вес профиля permaban betaedge

Высота профиля (мм)	Длина изделия (мм)	Вес одного изделия (кг)	Количество штук на паллете	Вес паллета (кг)
45	2500	5,9	240	1 503

Приведены параметры стандартных изделий Betaedge.

Данные в таблице ориентировочные и приведены исключительно для планирования отгрузок.

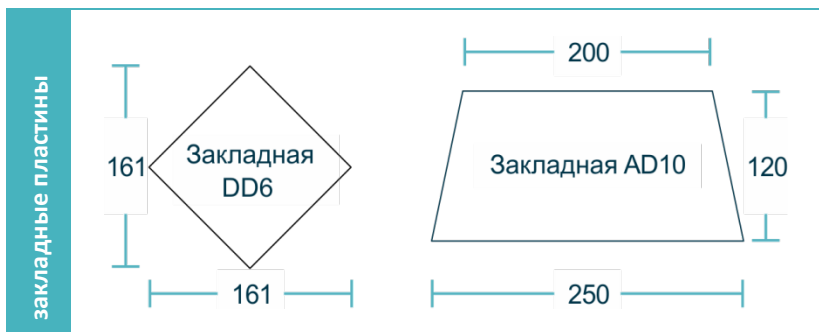
Размеры одного паллета – 2500 x 800 x 1000 мм.

Теоретические расчетные величины предельных нагрузок, после которых происходит разрушение бетона или закладной пластины

Для типичных бетонных плит: бетон марки В30, раскрытие швов 20 мм		Неармированная плита		Плита, армированная стальной фиброй ($R_{e3} = 0,8$)	
Толщина плиты	Тип пластины	Сжатие, кН/м	Изгиб, кН/м	Сжатие, кН/м	Изгиб, кН/м
150 мм	DD6	60,17	58,65	87,17	58,65
	AD10	54,17	328,00	93,50	328,00
200 мм	DD6	69,30	58,65	141,67	58,65
	AD10	63,17	328,00	108,83	328,00
250 мм	DD6	82,63	58,65	136,50	58,65
	AD10	74,33	328,00	125,50	328,00
300 мм	DD6	90,72	58,65	147,50	58,65
	AD10	83,67	328,00	141,17	328,00
350 мм	DD6	95,95	58,65	160,00	58,65
	AD10	91,33	328,00	155,50	328,00

Ячейка с предельной нагрузкой

В таблице 1 приведены нагрузки на сжатие (разрушение бетона) и нагрузки на изгиб (деформация или разрушение закладной пластины) для плит с раскрытием шва 20 мм; большее раскрытие может быть также учтено. Расчет предельных нагрузок выполнен в соответствии с требованиями британского стандарта TR34 (III издание). За дополнительной информацией обращайтесь в компанию «Би Райт».



Дополнительная информация и сертификаты предоставляются по запросу.

Официальный дилер Permaban Ltd. в России – ООО «Би Райт».

Адрес: 196247, Санкт-Петербург, пл. Конституции, д. 3, лит. А, БЦ «Пирамида», VI этаж
 Телефон / Факс: +7 (812) 324-78-78
 E-mail: contact@b-rite.ru
 Web: www.b-rite.ru