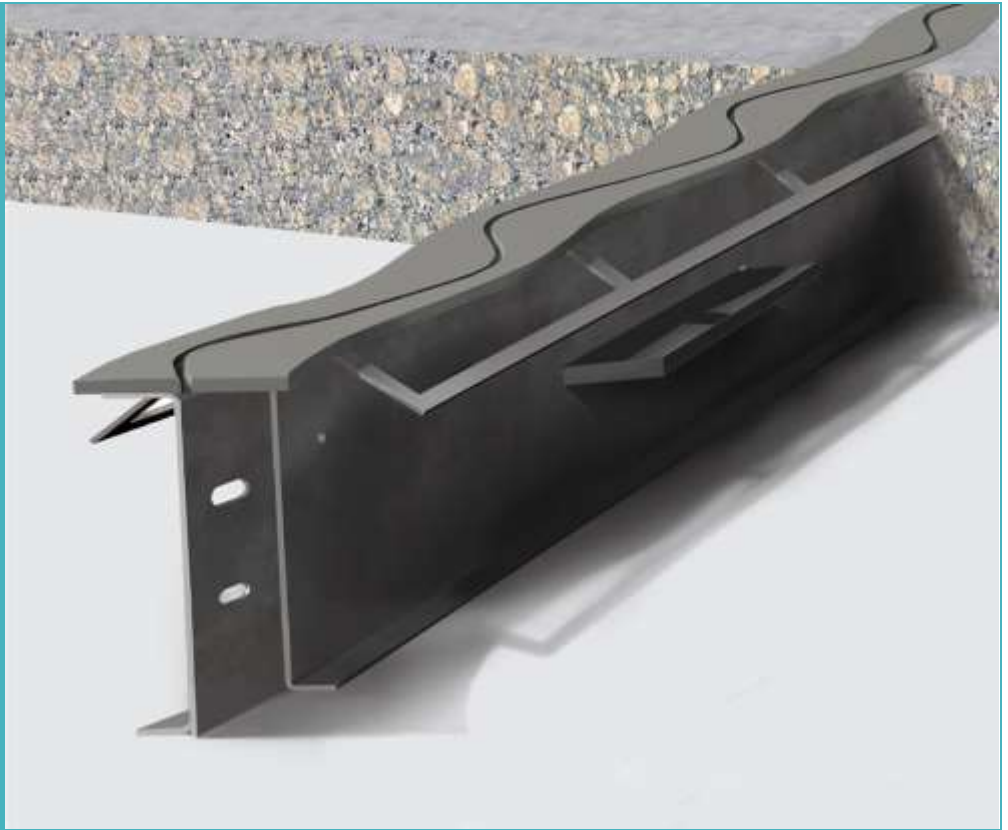
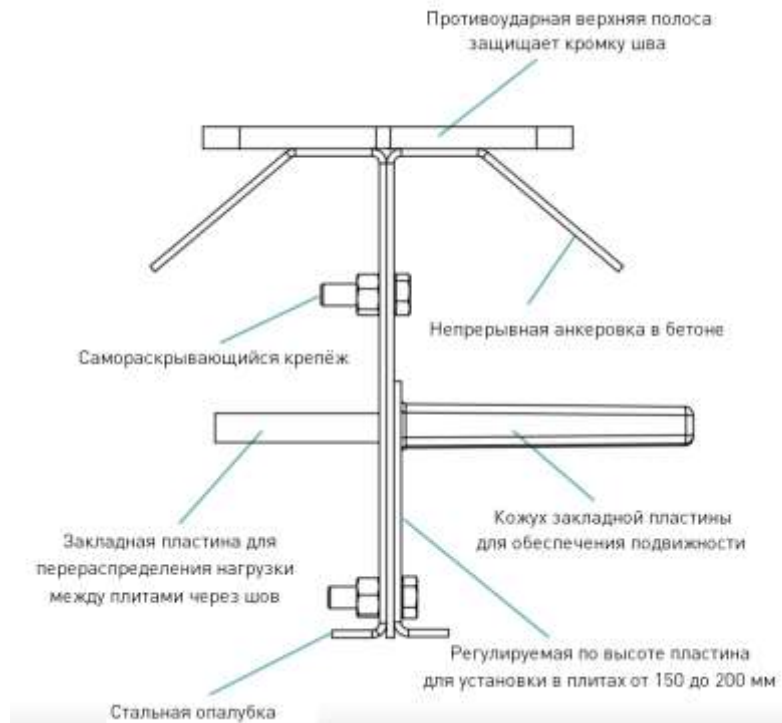


permaban wave

permaban wave



permaban wave



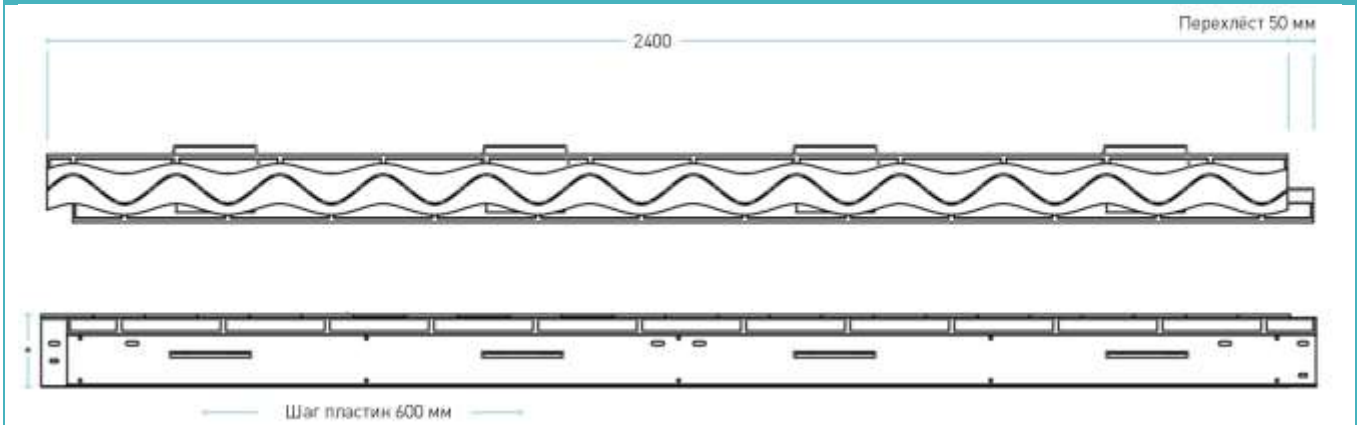
производственные допуски

Длина ±2,0 мм

Высота ±1,0 мм

Прямолинейность ±0,5 мм/600 мм

размеры опалубки permaban wave



размеры и вес опалубки permaban wave

Толщина плиты (мм)	Высота опалубки (мм)	Размеры закладной (мм)	Шаг закладных (мм)	Длина изделия (мм)	Вес одного изделия (кг)	Количество штук на паллете	Вес паллета (кг)
150-200	140-180	151x120x8	600	2400	26	55	1495

Приведены параметры стандартных изделий permaban wave с закладными пластинами TD8.
 Данные в таблице ориентировочные и приводятся для целей планирования отгрузок.
 Размеры одного паллета – 2500 x 800 x 1300 мм. Вес тары 120 кг.

материалы

Деталь	Материал
Верхняя полоса	Холоднокатаная сталь BS 070M20 / BS EN 10088-2 1.4301 304L
Опалубка	Сталь BS EN 1030:1999 DC01
Закладная пластина	Сталь BS EN 10025-2:2004 S275JRG2 не менее 410 Н/мм ²
Кожух закладной пластины	АБС пластик

теоретические расчетные предельные нагрузки, после которых происходит разрушение бетона или деформация пластины

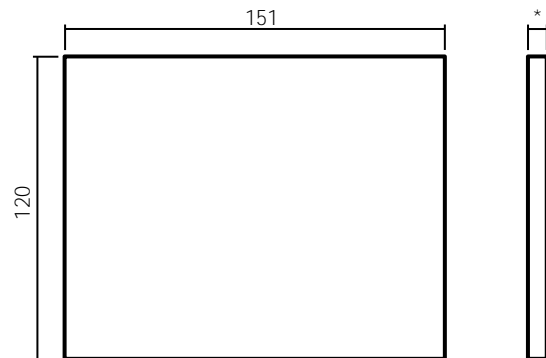
Для типичных бетонных плит: бетон марки В30, раскрытие швов 20 мм

		Неармированная плита	
Толщина плиты	Тип пластины	Сжатие, кН/м	Изгиб, кН/м
150 - 200 мм	TD8	35.7	87.2
225 мм	TD8	60.7	87.2
250 мм	TD8	72.4	87.2

Ячейка с предельной нагрузкой

В таблице 1 приведены нагрузки на сжатие (разрушение бетона) и нагрузки на изгиб (деформация или разрушение закладной пластины) для плит с раскрытием шва 20 мм; большее раскрытие может быть также учтено. Расчет предельных нагрузок выполнен в соответствии с требованиями британского стандарта TR34 (III издание). За дополнительной информацией обращайтесь в компанию «Би Райт».

закладные пластины



* Пластины TD8 толщиной 8 мм

Дополнительная информация и сертификаты предоставляются по запросу.

Официальный дилер Permaban в России – ООО «Би Райт».

Адрес: 196247, Санкт-Петербург, пл. Конституции, д. 3, лит. А, БЦ «Пирамида», VI этаж

Телефон / Факс: +7 (812) 324-78-78

E-mail: contact@b-rite.ru

Web: www.b-rite.ru